



Применение лент при работе с пленками

Проклейка нахлеста. Внешний способ

Проклейка нахлеста. Внутренний способ

Проклейка нахлеста. Двойной способ

Проход для трубы

Коммуникации и кабеля

Мансардное окно

Ремонт повреждений

Монтаж креплений для внутренней отделки

Используемая поверхность должна быть сухой и очищенной от грязи, жира, масла, пыли и поверхностно-активных веществ.

Проклейка нахлеста. Внешний способ



1. Создать нахлест не менее 10 см.



2. Использовать алюминиевую одностороннюю ленту АЛ-1.



3. Проклеить нахлест лентой.



4. Хорошо уплотнить.



5. Готовая конструкция проклейки нахлеста внешним способом.

Проклейка нахлеста. Внутренний способ



1. Использовать двустороннюю бутилкаучуковую ленту К-2.



2. Наклеить ленту на нижний слой пароизоляции.



3. Уплотнить во всю длину.



4. Снять защитную пленку.



5. Плотно приклеить верхний нахлест пароизоляции.



6. Готовая конструкция проклейки нахлеста внутренним способом.

Проклейка нахлеста. Двойной способ



1. Использовать двустороннюю бутилкаучуковую ленту К-2.



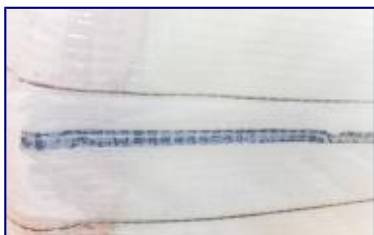
2. Наклеить ленту на нижний слой пароизоляции.



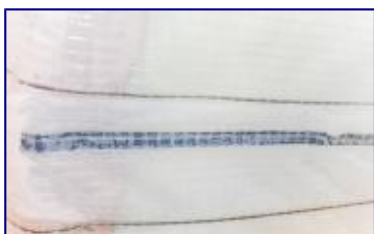
3. Уплотнить во всю длину.



4. Снять защитную пленку.



5. Плотно приклеить верхний нахлест пароизоляции.



6. Проклеить край нахлеста алюминиевой лентой АЛ-1 для плотной герметизации.



7. Готовая конструкция проклейки нахлеста двойным способом.

Проход для трубы



1. Сделать аккуратный разрез и провести трубу сквозь основной слой пароизоляции.



2. На прямоугольном куске пароизоляционной пленки отметить место прохода трубы.



3. Аккуратно сделать правильную подрезку.



4. Проклеить периметр прямоугольника двусторонней бутилкаучуковой лентой К-2.



5. Одеть пленку с лентой на трубу и уплотнить края.



6. Приклеить на наружную окружность трубы ленту К-2 и заклеить нахлесты.



7. Герметизировать нахлесты алюминиевой лентой АЛ-1.

Коммуникации и кабеля



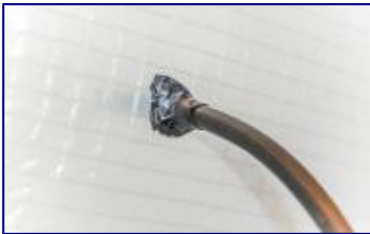
1. Через небольшой разрез провести коммуникационный кабель.



2. Использовать двустороннюю бутилкаучуковую ленту К-2.



3. Герметизировать по окружности место прохода коммуникационного кабеля.



4. Пример герметизации угла.



5. В случае проводки кабеля с внешней обмоткой.



6. Провести обмотку и через нее кабель.



7. Использовать двустороннюю бутилкаучуковую ленту К-2.



8. Герметизировать по окружности место прохода обмотки кабеля.



9. Герметизировать специальной мастикой место прохода кабеля

через обмотку.



10. Пример герметизации угла.

Мансардное окно



1. Определить место для выреза в полотне пароизоляции под установку мансардного окна.



2. Аккуратно срезать по периметру рамы мансардного окна.



3. Уплотнить примыкания нахлеста двусторонней бутилкаучуковой лентой К-2.



4. Герметизация внешнего угла.



5. Герметизация нижнего угла.

Ремонт повреждений



1. В случае крепления пароизоляции скобами или оцинкованными гвоздями.



2. Остается негерметичное место.



3. Необходимо уплотнить небольшим куском алюминиевой ленты АЛ-1.



4. В случае небольших повреждений до 5x5см.



5. Использовать алюминиевую ленту АЛ-1.



6. Приклеить отрезок нужного размера на поврежденный участок.



7. Пример герметизации небольших повреждений.



8. В случае больших повреждений более 5x5см.



9. Использовать латку по размеру из того же материала пароизоляции, с проклеенной по периметру лентой.



10. Приклеить латку на поврежденный участок.



11. Хорошо уплотнить края нахлестов. Ремонт завершен.

Монтаж креплений для внутренней отделки



1. Использовать двустороннюю бутилкаучуковую ленту К-2.



2. Снять защитную пленку.



3. Готовый кляммер для монтажа на пароизоляцию.



4. Монтировать кляммер к деревянным конструкциям через пароизоляцию.



5. Правильная герметизация кляммеров для монтажа внутренней отделки.